



El ambiente  
es de todos

Minambiente

# BOLETÍN HIDROMETEOROLÓGICO DE LA MOJANA

San Marcos, Sucre 17 de Abril de 2020

Hora de la actualización: 12:00 HLC

BOLETÍN No: 092

## CONTENIDO

### 1. CONDICIONES METEOROLÓGICAS

#### 1.1 CONDICIONES METEOROLÓGICAS PRECEDENTES

#### 1.2 CONDICIONES METEOROLÓGICAS ACTUALES

#### 1.3 PRONÓSTICO METEOROLÓGICO DIARIO

### 2. CONDICIONES HIDROLÓGICAS

#### 2.1 CONDICIONES HIDROLÓGICAS ANTECEDENTES

#### 2.2 CONDICIONES HIDROLÓGICAS ACTUALES

##### 2.2.1 SUBZONA HIDROGRÁFICA DEL RÍO SAN JORGE - CUENCA ALTA

##### 2.2.2 SUBZONA HIDROGRÁFICA DEL RÍO SAN JORGE - CUENCA BAJA

##### 2.2.3 SUBZONA HIDROGRÁFICA DEL RÍO NECHÍ - CUENCA BAJA

##### 2.2.4 DIRECTOS AL BAJO CAUCA - CIÉNAGA LA RAYA ENTRE EL RÍO NECHÍ Y EL BRAZO DE LOBA

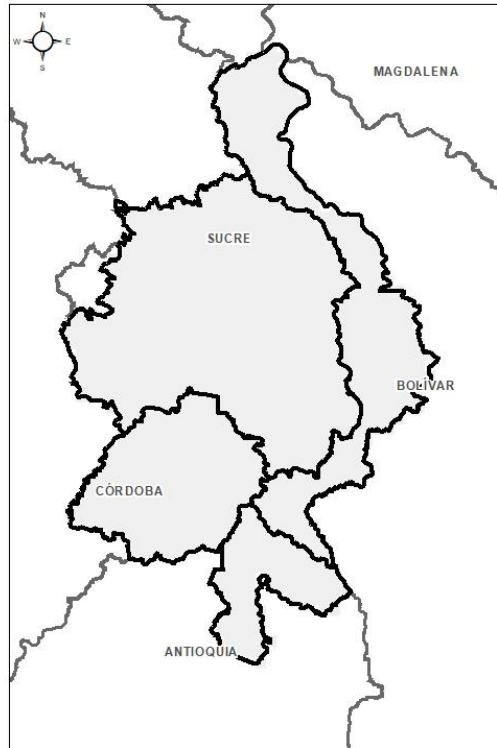
##### 2.2.5 DIRECTOS AL CAUCA ENTRE PTO. VALDIVIA Y RÍO NECHÍ

##### 2.2.6 DIRECTOS AL BAJO MAGDALENA ENTRE EL BANCO Y EL PLATO

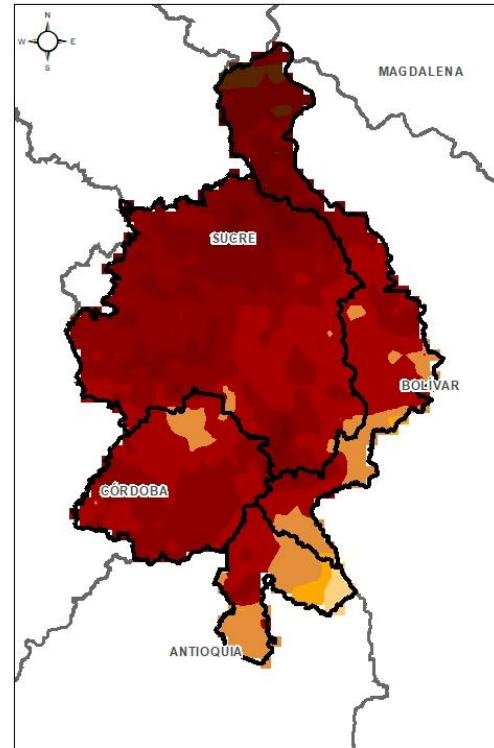
El Centro Regional de Pronóstico y Alertas Tempranas de la Mojana - CRPA La Mojana, busca fortalecer el sistema de alertas tempranas a través de un continuo monitoreo de las condiciones hidrometeorológicas, la generación de pronósticos meteorológicos y la difusión de alertas para la comunidad y los diferentes sectores productivos de la región.

Esta iniciativa hace parte de los proyectos "Reducción del riesgo y la vulnerabilidad frente al cambio climático en la región de La Depresión Momposina", financiado por el *Adaptation Fund* y "*Mojana, clima y vida*", financiado por el Fondo Verde del Clima, implementados por el Ministerio de Ambiente, el Fondo de Adaptación y el PNUD, en alianza con CORPOMOJANA e IDEAM.

# 1.1 CONDICIONES METEOROLÓGICAS ANTECEDENTES

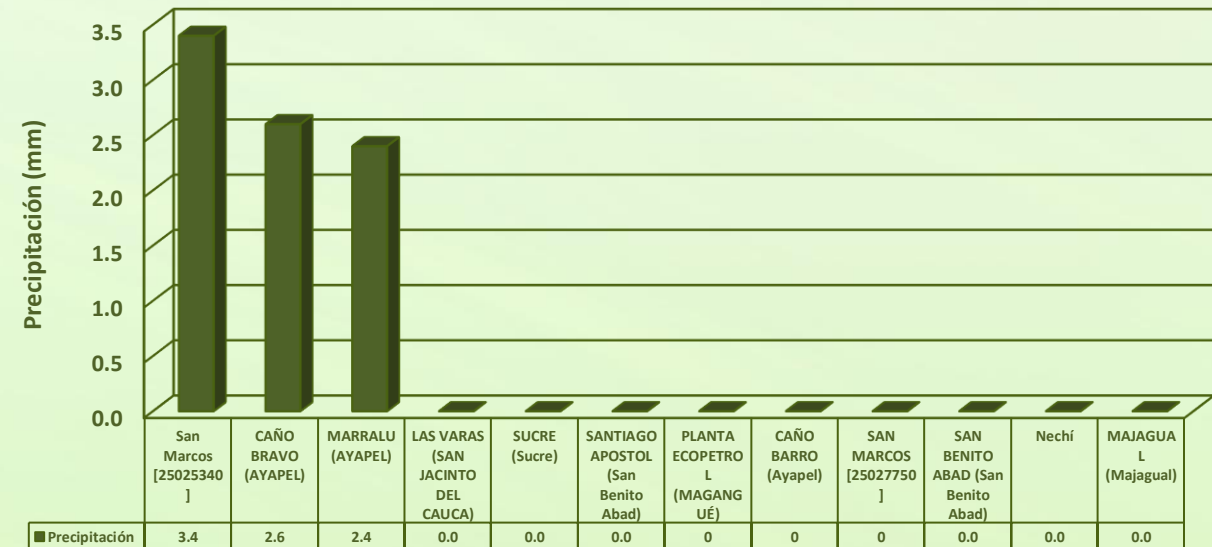


Estimación de Precipitación acumulada  
15/04/2020 (07:00)-16/04/2020 (07:00).  
Fuente: IDEAM



Temperatura superficial máxima por  
estimación Satelital 15/04/2020  
Fuente: IDEAM

## Lluvia Registrada el 15 de Abril de 2020



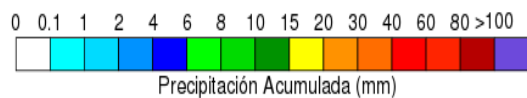
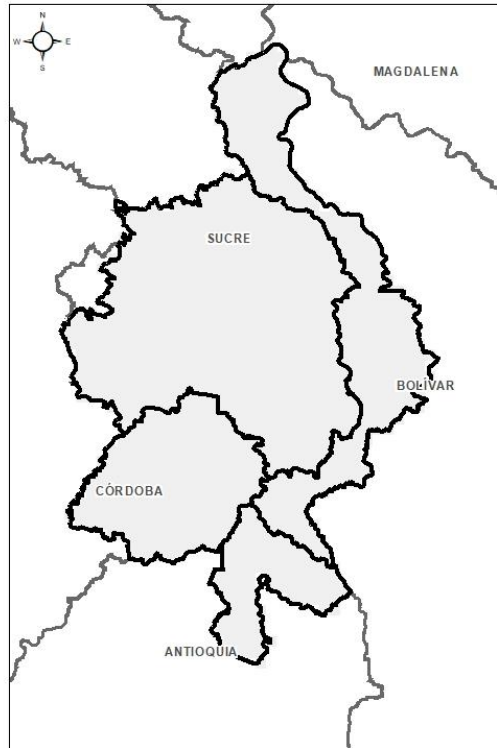
## RESUMEN DE CONDICIONES PARA EL DÍA 15 DE ABRIL

**Precipitación:** La jornada de ayer se caracterizó por algunas lluvias a primera hora de la mañana hacia el occidente de La Mojana, y el resto del día condiciones secas con cielo parcialmente nublado. La estación con mayor registro fue San Marcos con 3.4 mm.

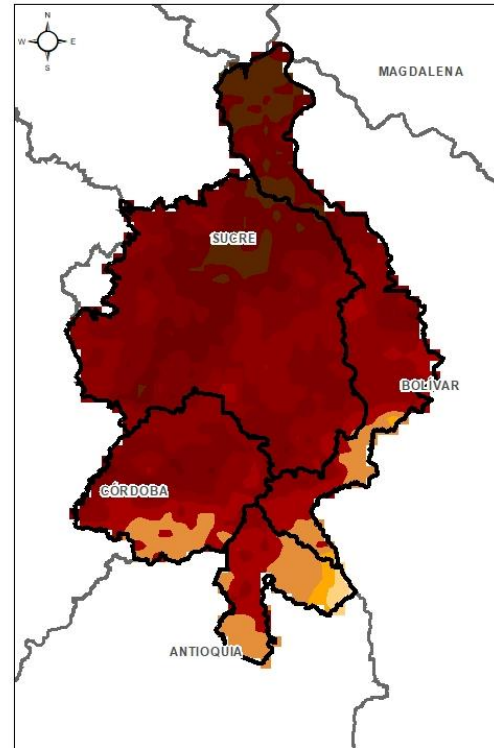
**Temperatura:** Se registró una temperatura máxima de 35,9°C a las 15:00 en el municipio de San Benito Abad y una mínima de 23,9°C en horas de la madrugada de hoy en Ayapel. La zona más cálida se ubicó al norte de La Mojana.



# 1.1 CONDICIONES METEOROLÓGICAS ANTECEDENTES

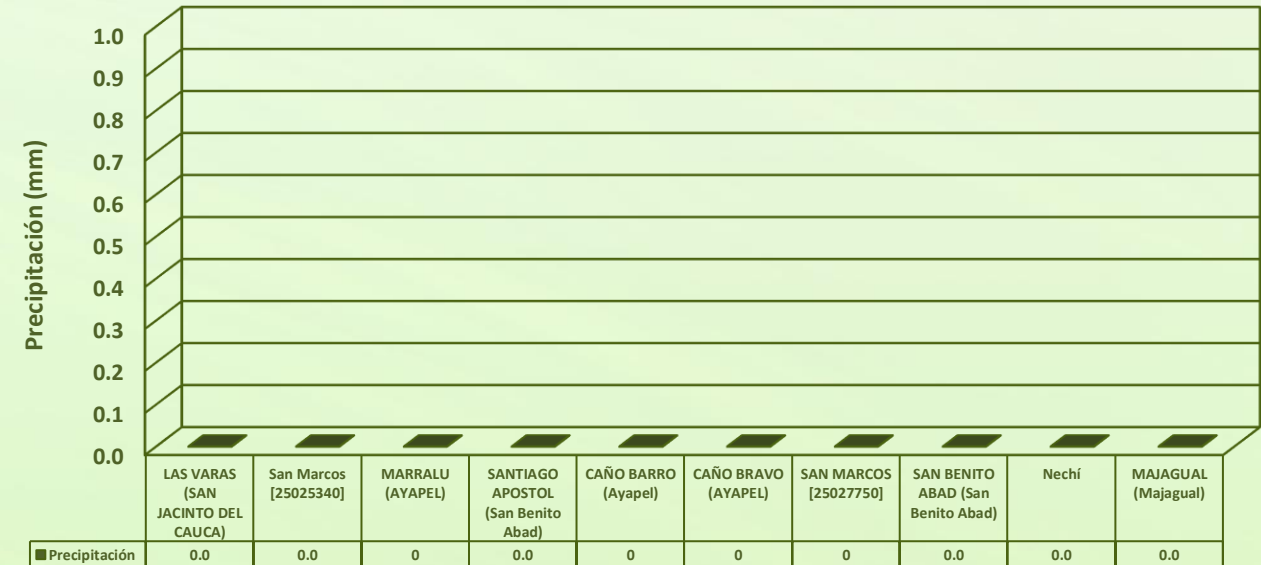


Estimación de Precipitación acumulada  
16/04/2020 (07:00)-17/04/2020 (07:00).  
Fuente: IDEAM



Temperatura superficial máxima por  
estimación Satelital 16/04/2020  
Fuente: IDEAM

## Lluvia Registrada el 16 de Abril de 2020



## RESUMEN DE CONDICIONES PARA EL DÍA 16 DE ABRIL

**Precipitación:** Durante el día de ayer, se pareció cielo parcialmente nublado y condiciones secas para el territorio mojanero. No se registraron precipitaciones en las estaciones.

**Temperatura:** Se registró una temperatura máxima de 38,2°C a las 15:00 en el municipio de San Marcos y una mínima de 24,3°C en horas de la madrugada de hoy en Ayapel. La zona más cálida se ubicó al norte y occidente de La Mojana.

## 1.2 CONDICIONES METEOROLÓGICAS ACTUALES

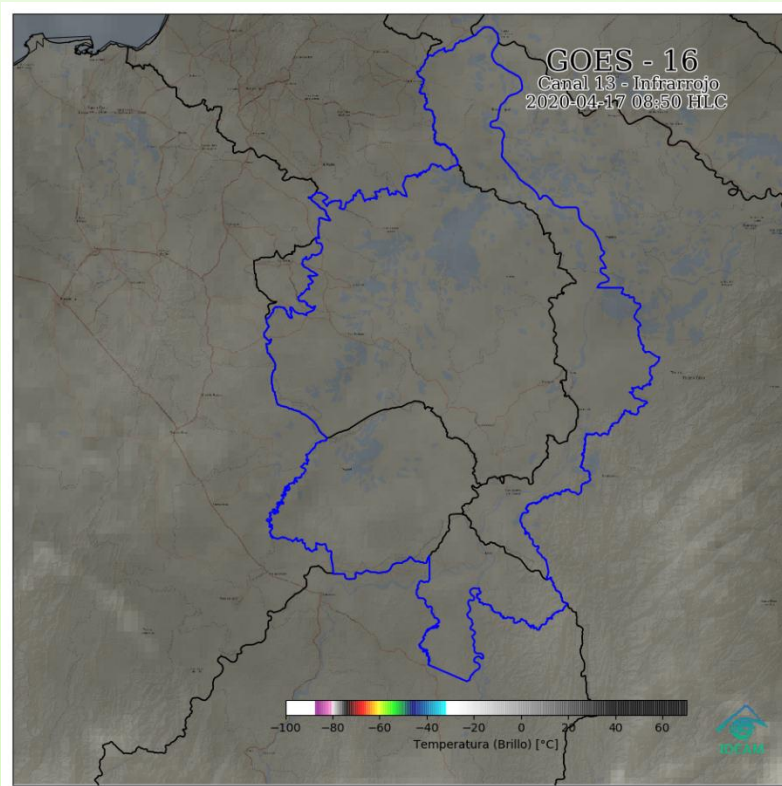


Imagen de satélite IR 8:50 HLC  
Fuente: IDEAM

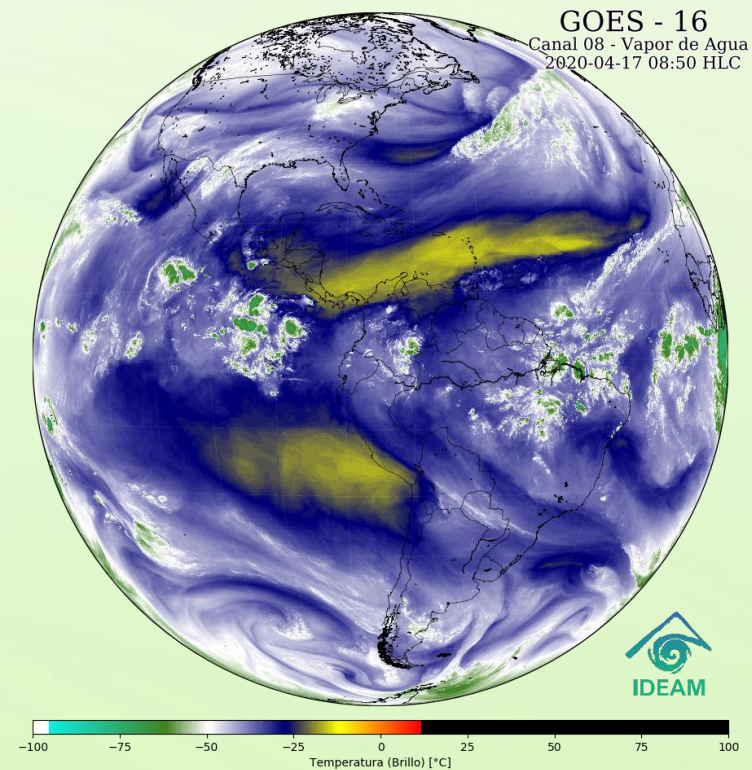
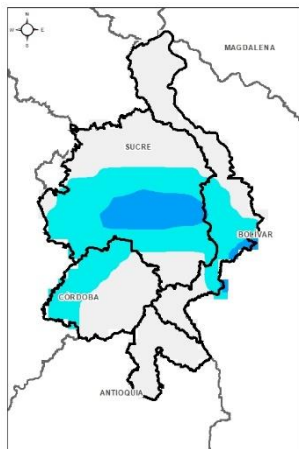


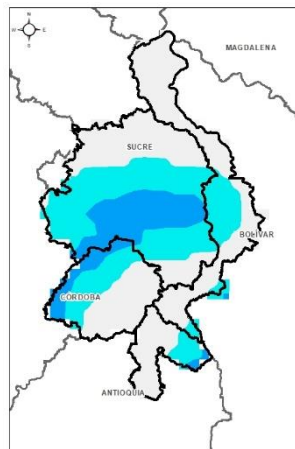
Imagen de Vapor de Agua 8:50HLC  
Fuente: NOAA

Durante la mañana de hoy se ha apreciado cielo cubierto a parcialmente nublado, sin precipitaciones.

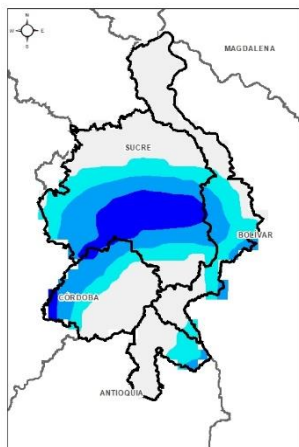




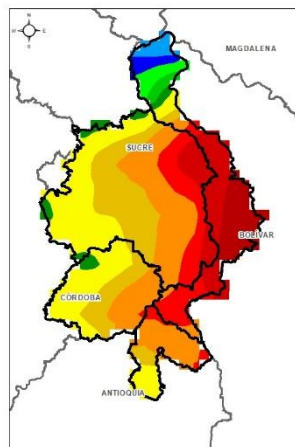
TARDE DEL 17 DE ABRIL



NOCHE DEL 17 DE ABRIL



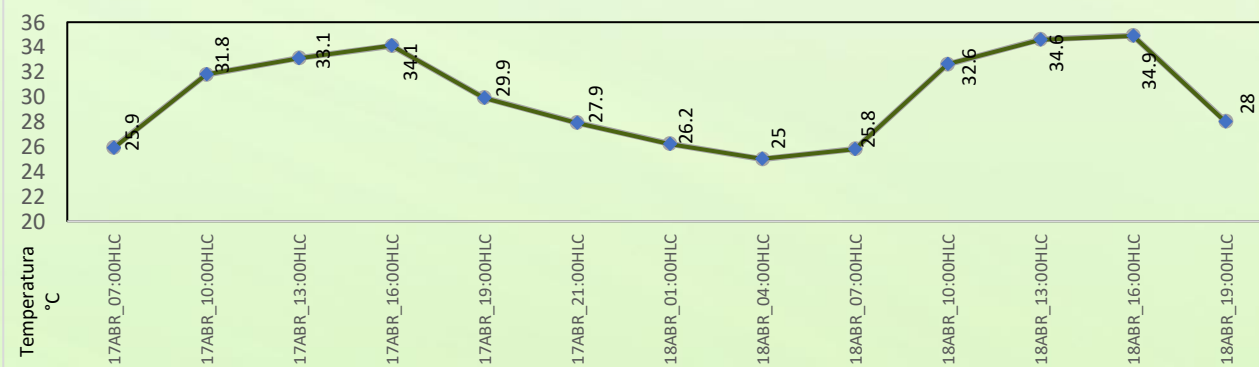
ACUMULADO 17 AL 18 DE ABRIL



ACUMULADO 18 AL 19 DE ABRIL



Día	Jornada	Temperatura Máxima	Nubosidad	Tipo de Precipitación	Probabilidad de Lluvia(%)
VIERNES 17 de abril	Tarde	38 °C	Parcialmente nublado	Lluvias aisladas	40%
	Noche	27 °C	Parcialmente nublado	Lluvias	60%



Pronóstico de temperaturas medias para los próximos 03 días; Fuente IDEAM

## PRONÓSTICO PARA EL 17 DE ABRIL

**Precipitación:** Para la tarde se prevé que predominen condiciones secas con cielo parcialmente nublado en gran parte de la región, no se descartan episodios aislados de lluvia hacia los municipios de Ayapel, Nechí, Achí y San Jacinto del Cauca. En horas de la noche y madrugada se mantendrán condiciones de cielo parcialmente nublado, con lluvias ligeras a moderadas hacia los municipios de Achí, San Jacinto del Cauca, Nechí, Guaranda, Majagual y Ayapel. Para los próximos dos días se esperan lluvias dispersas en la región durante la noche que se concentrarán al sur y oriente del territorio mojanero, en especial sobre los municipios de Ayapel, Nechí, Magangué, Achí y San Jacinto del Cauca.

**Temperatura:** Durante la tarde de hoy se pronostica una temperatura máxima de 38°C sobre la Mojana Bolivarense y una mínima de 25°C en la madrugada del día de mañana sobre Bajo Cauca. Las sensaciones térmicas máximas para los siguientes dos días oscilarán entre los 39°C y 41°C.

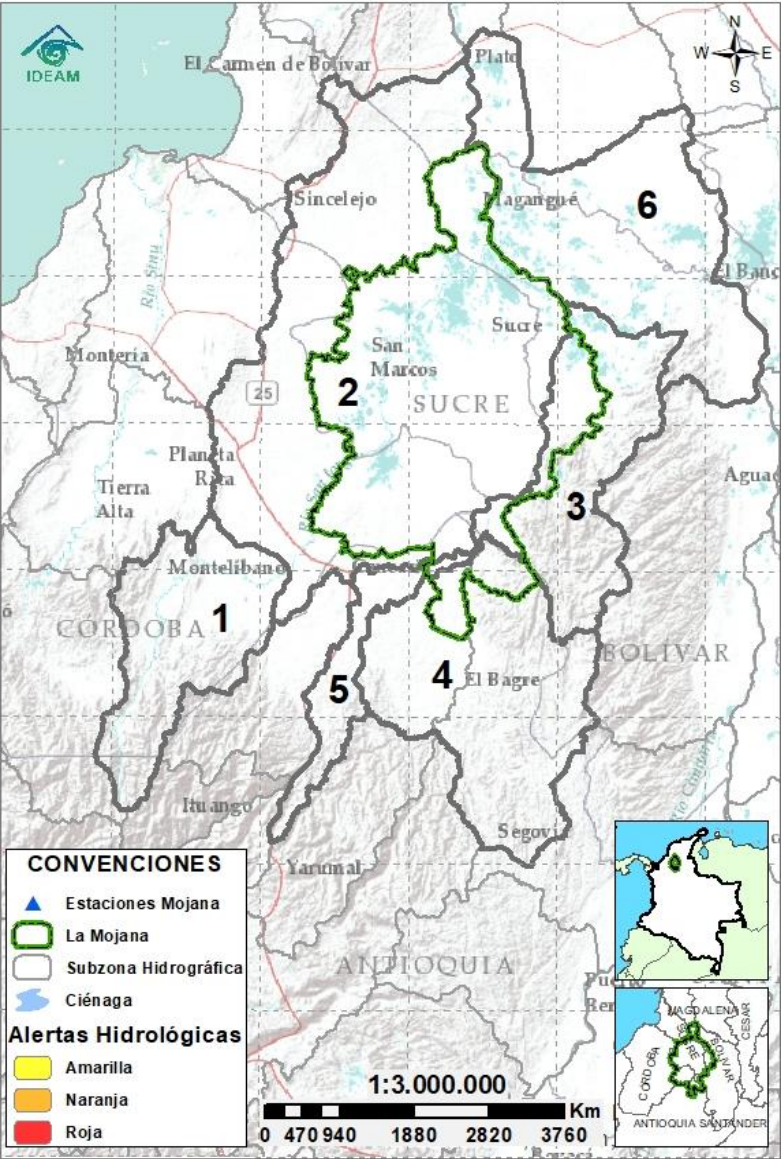
**Mojana**  
CLIMA Y VIDA  
APRENDIENDO A ADAPTARNOS AL CAMBIO CLIMÁTICO





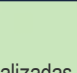
**SIN ALERTA** La información que se suministra se encuentra fuera de los umbrales de alerta.



# 2.2 CONDICIONES HIDROLÓGICAS ACTUALES

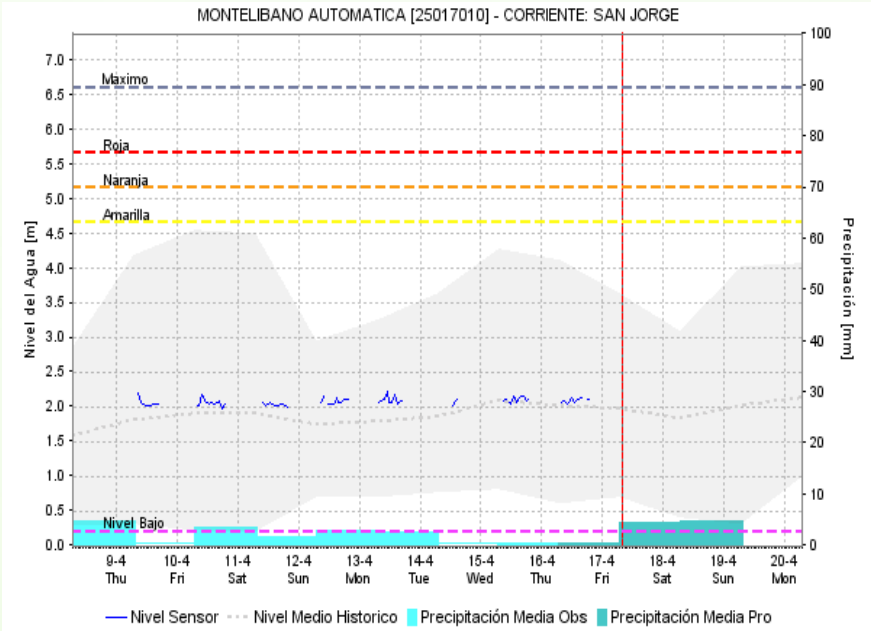
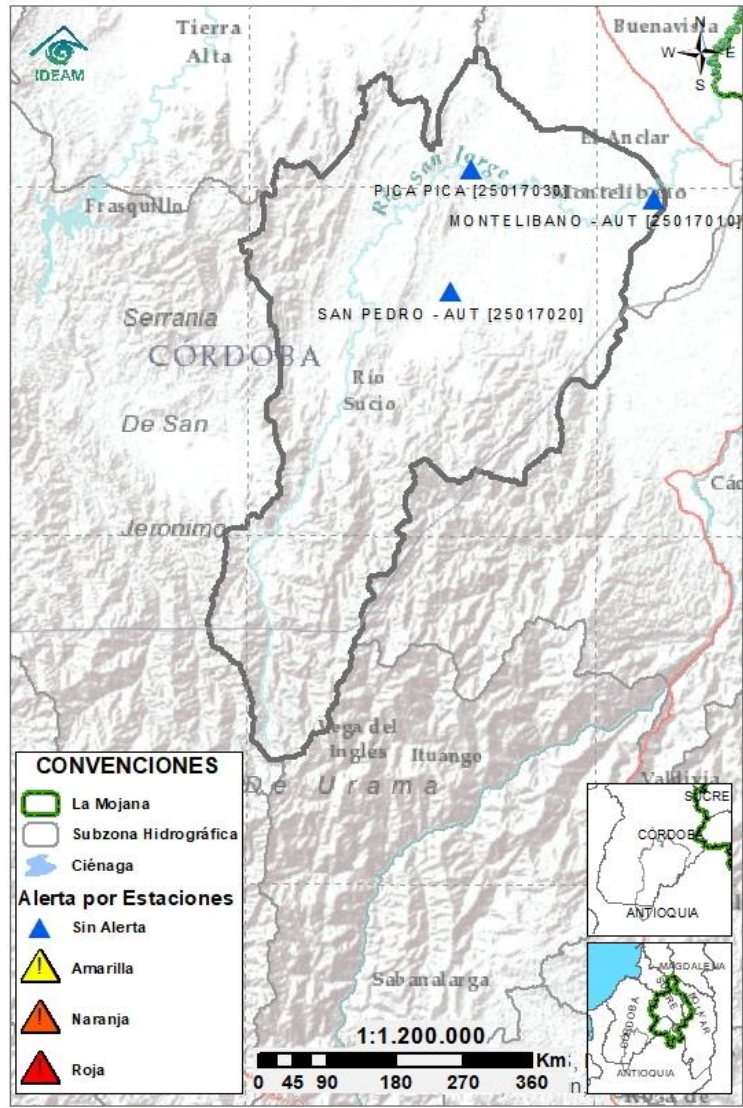


**Descripción condiciones hidrológicas:** continúa el ascenso gradual del nivel en el río Cauca entre Puerto Valdivia y Achí; mientras que en el Bajo Nechí se registra descenso en los niveles. En el Bajo San Jorge se mantiene el ascenso progresivo del nivel del río a la altura del municipio de San Benito Abad, pero aún en el rango de bajos niveles. Así mismo, persisten los bajos niveles en el sistema de ciénagas de los municipios de Ayapel, San Benito Abad, San Marcos, Majagual y Sucre, donde la mayoría de los caños se encuentran secos, lo que restringe la navegabilidad en la zona. Por su parte, en el Bajo Magdalena los niveles permanecen estables.

Alerta	Zona Hidrográfica	Subzona o Cuenca Hidrográfica	Condición predominante	Descripción de la alerta hidrológica
Sin alerta	1 Bajo Magdalena-Cauca - San Jorge	Cuenca alta del río San Jorge	 <b>niveles estables</b>	Niveles estables en la cuenca alta del río San Jorge, a la altura del municipio de Montelíbano, así como en su tributario el río San Pedro. Se prevé que para el fin de semana se mantengan niveles estables.
	2 Bajo Magdalena-Cauca - San Jorge	Cuenca baja del río San Jorge	 <b>niveles bajos</b>	Actualmente se encuentran secos los caños Mojana (Majagual), Barro (Ayapel), Pancegüita (Sucre), Pasifueres (San Benito Abad) y San Matías (Ayapel), así como las ciénagas de Las Flores, Cuenca y El Pital (San Marcos), donde se registran muy bajos niveles.
Sin alerta	3 Bajo Magdalena-Cauca - San Jorge	Directos al bajo Cauca-Ciénaga La Raya entre el río Nechí y Brazo de Loba	 <b>niveles en ascenso</b>	Ascenso en el río Cauca entre los municipios de Nechí, San Jacinto del Cauca, Guaranda y Achí, condición que se espera continúe durante el fin de semana.
Sin alerta	4 Nechí	Cuenca baja del río Nechí y Directos al Bajo Nechí	 <b>niveles en descenso</b>	Niveles en descenso en el río Nechí, a la altura del municipio del mismo nombre.
Sin alerta	5 Cauca	Directos al Cauca entre Pto. Valdivia y río Nechí	 <b>niveles en ascenso</b>	Niveles en ascenso en el río Cauca, en el tramo que comprende Puerto Valdivia, Cáceres, Caucasia y Nechí; condición predominante para el fin de semana.
Sin alerta	6 Bajo Magdalena	Directos Bajo Magdalena entre El Banco y Plato	 <b>niveles estables</b>	Predominio de niveles estables en el río Magdalena en el tramo comprendido entre los municipios de El Banco y Plato, así como en el Brazo de Loba.

**Nota 1:** Las alertas hidrológicas pueden ser corregidas y/o actualizadas en el futuro. No representa una certificación oficial del IDEAM.  
**Nota 2:** Es probable que los eventos hidrológicos reportados en las alertas emitidas no se estén presentando sobre los ríos principales sino sobre sus afluentes.  
**Nota 3:** El IDEAM recomienda a la población ribereña estar muy atenta al comportamiento de los niveles de los ríos y atender las recomendaciones que la Unidad Nacional de Gestión del Riesgo de Desastres (UNGRD) emita para la implementación de medidas de contingencia ante posibles afectaciones por desbordamientos e inundaciones.

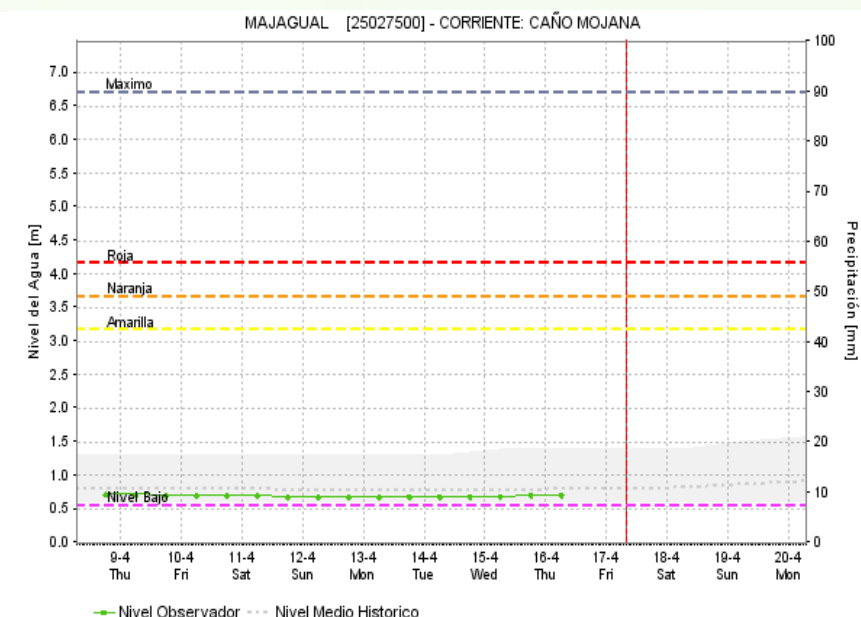
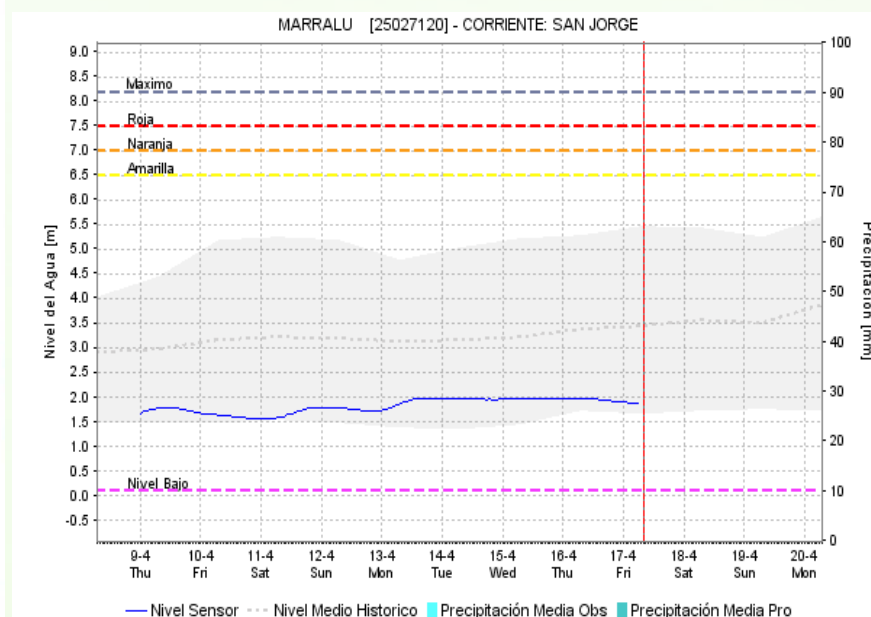
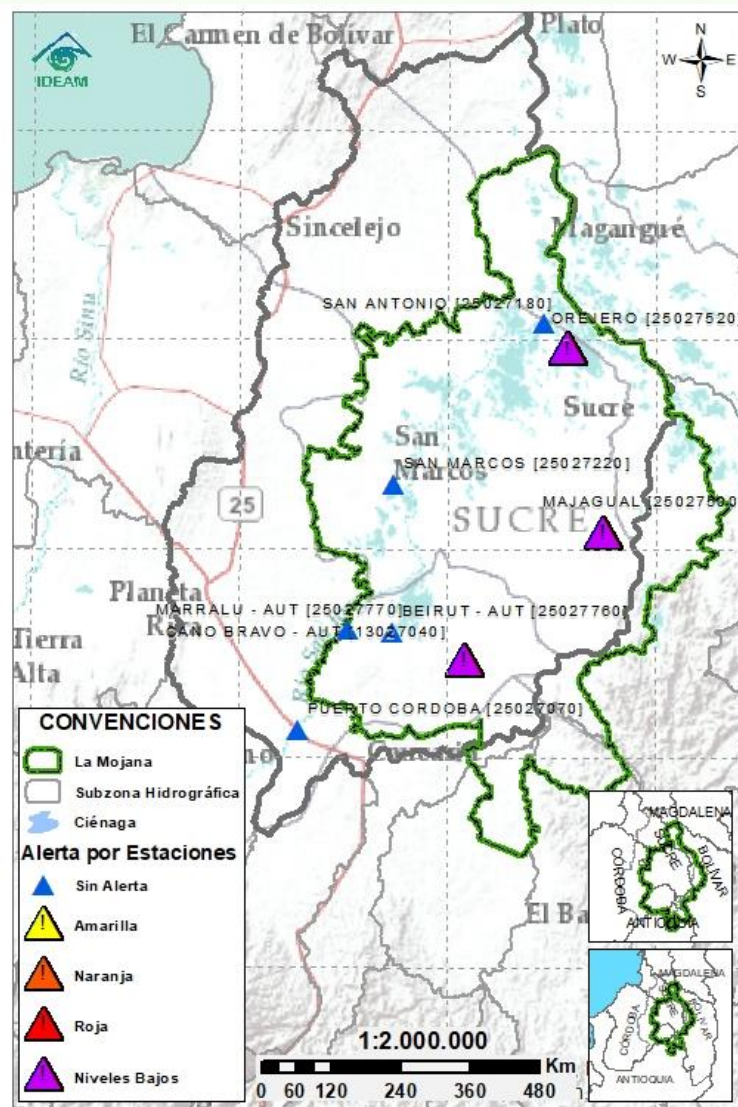
## 2.2.1 SUBZONA HIDROGRÁFICA DEL RÍO SAN JORGE CUENCA ALTA



Subzona hidrográfica	Alerta	Descripción
Cuenca alta del río San Jorge	Sin alerta	Predominio de niveles estables en la cuenca alta del río San Jorge, a la altura del municipio de Montelíbano, así como en su tributario el río San Pedro. Se espera para el fin de semana que se mantengan los niveles estables.



## 2.2.2 SUBZONA HIDROGRÁFICA DEL RÍO SAN JORGE CUENCA BAJA



Subzona  
hidrográfica

Alerta

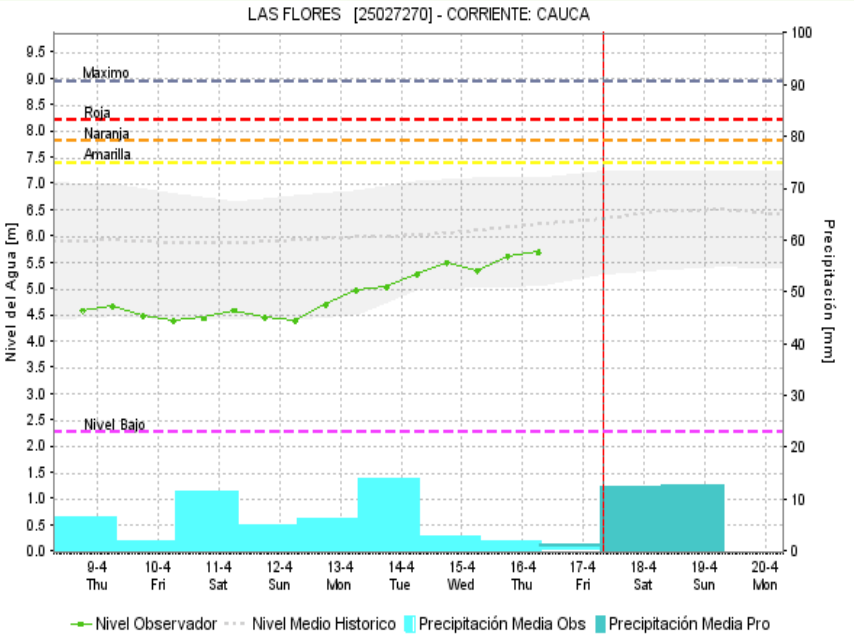
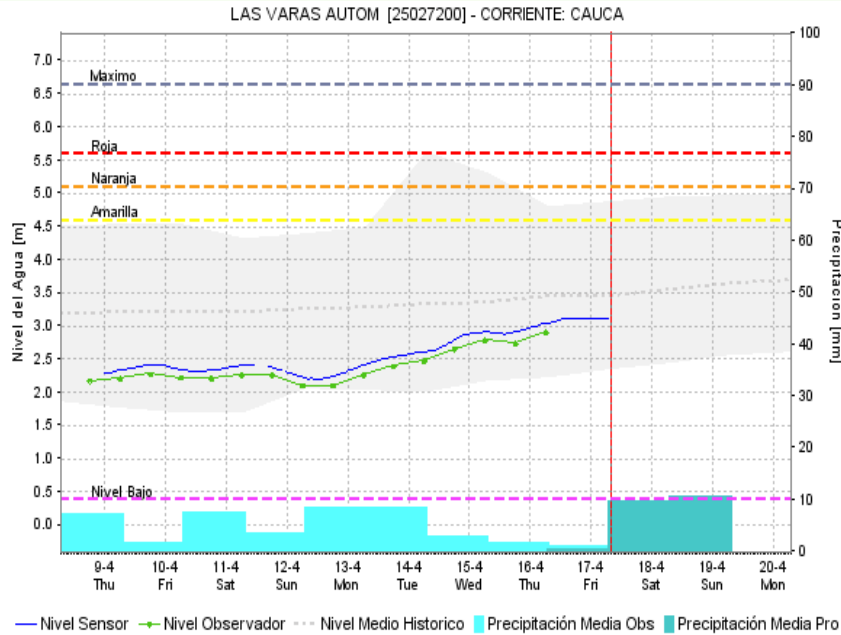
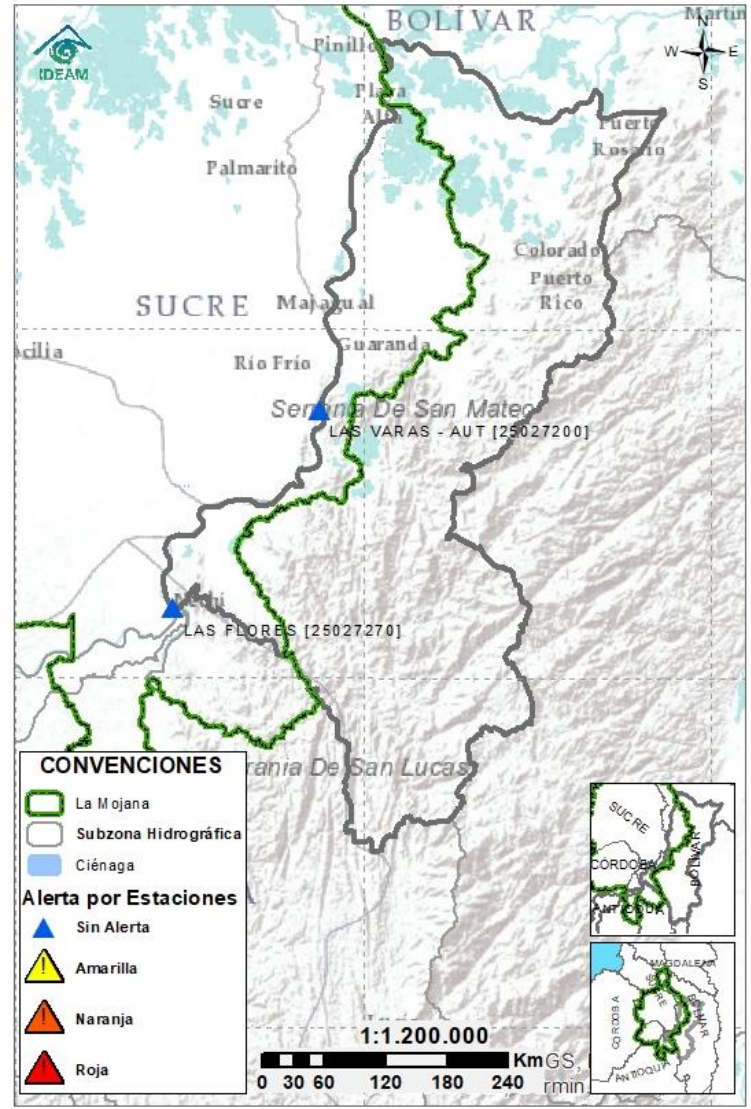
Descripción

Cuenca baja  
del río San  
Jorge



Bajos niveles en el río San Jorge, el cual ha iniciado su ascenso gradual durante la última semana, a la altura de los municipios de Ayapel y San Benito Abad, manteniéndose en el rango de niveles bajos. Así mismo, se registran bajos niveles en el sistema de ciénagas de los municipios de Ayapel, San Benito Abad, Majagual, Sucre y San Marcos (e.g. ciénagas de Las Flores, Cuenca y El Pital). Actualmente, tanto los niveles del río San Jorge, como de la ciénaga de San Marcos se encuentran por debajo de la media histórica. En cuanto a los caños, buena parte de ellos se encuentran secos, dentro de los que se destacan los caños Mojana (Majagual), Barro (Ayapel), Pancegüita (Sucre), Pasifueres (San Benito Abad) y San Matías (Ayapel).

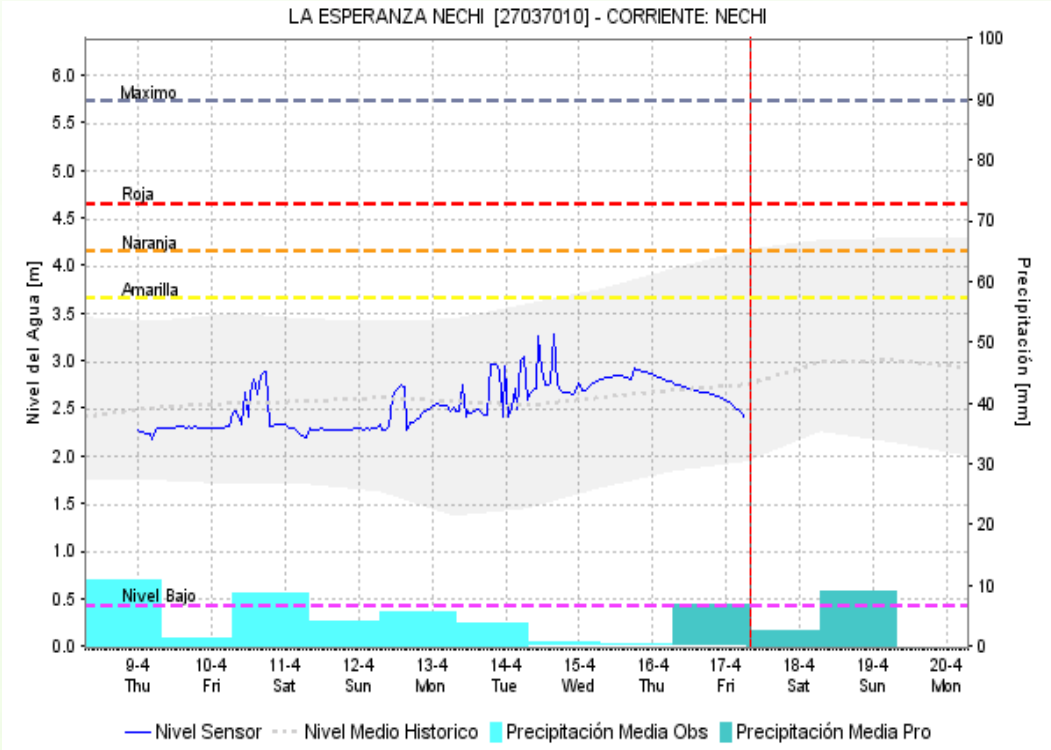
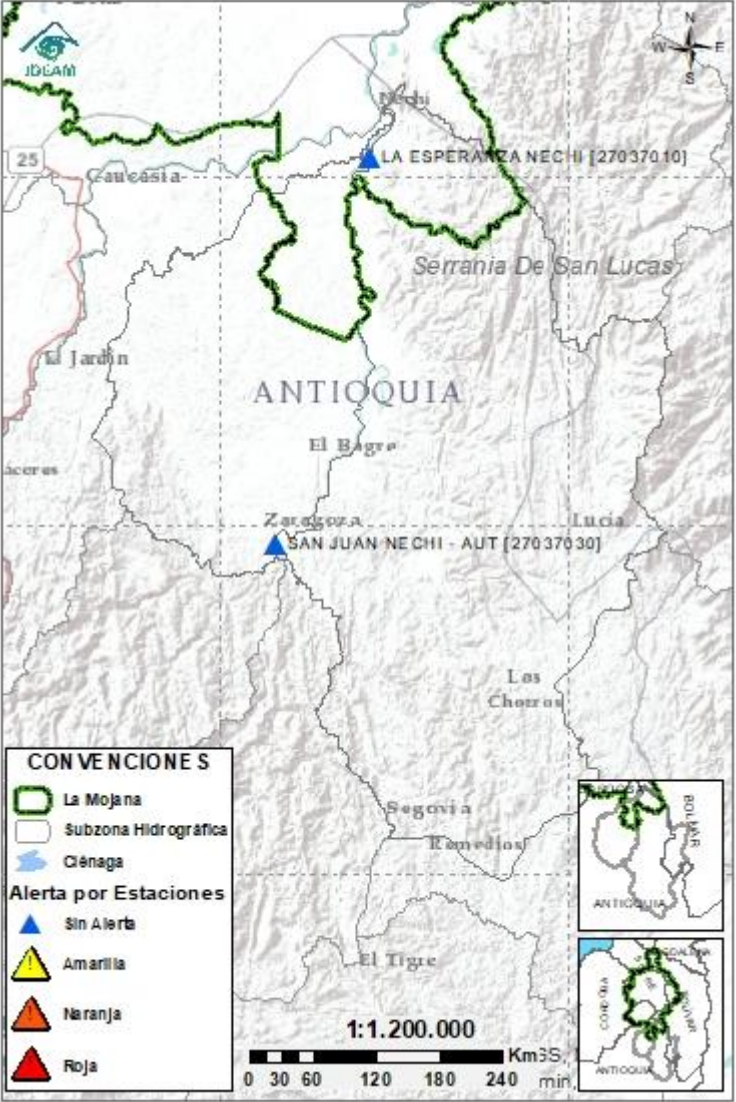
### 2.2.3 DIRECTOS AL BAJO CAUCA - CIÉNAGA LA RAYA ENTRE EL RÍO NECHÍ Y EL BRAZO DE LOBA



Subzona hidrográfica	Alerta	Descripción
Directos al bajo Cauca- Ciénaga La Raya entre el río Nechí y Brazo de Loba	Sin alerta	Ascenso en el nivel del río Cauca, en el tramo que abarca los municipios de Nechí, San Jacinto del Cauca, Guaranda y Achí, condición que se espera persista durante el fin de semana.

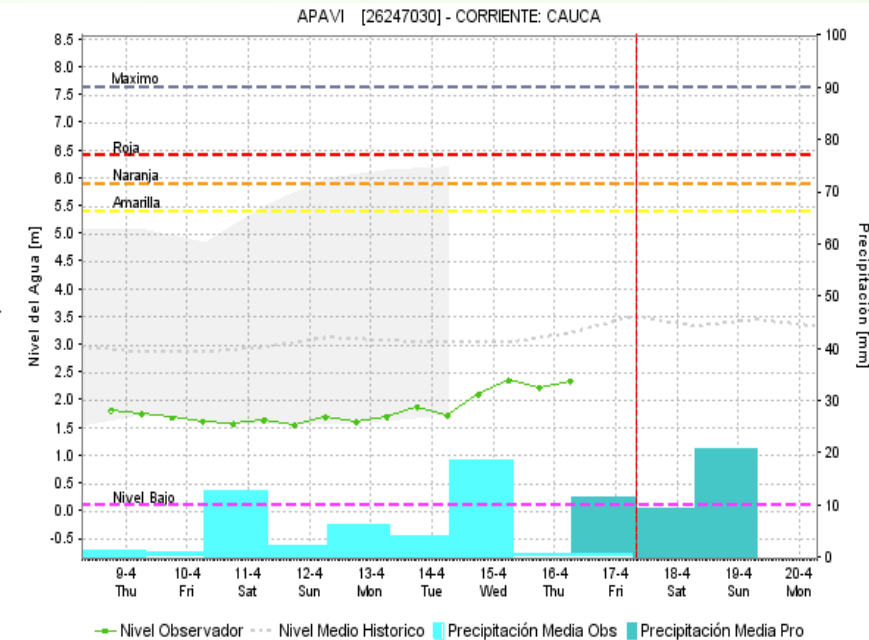
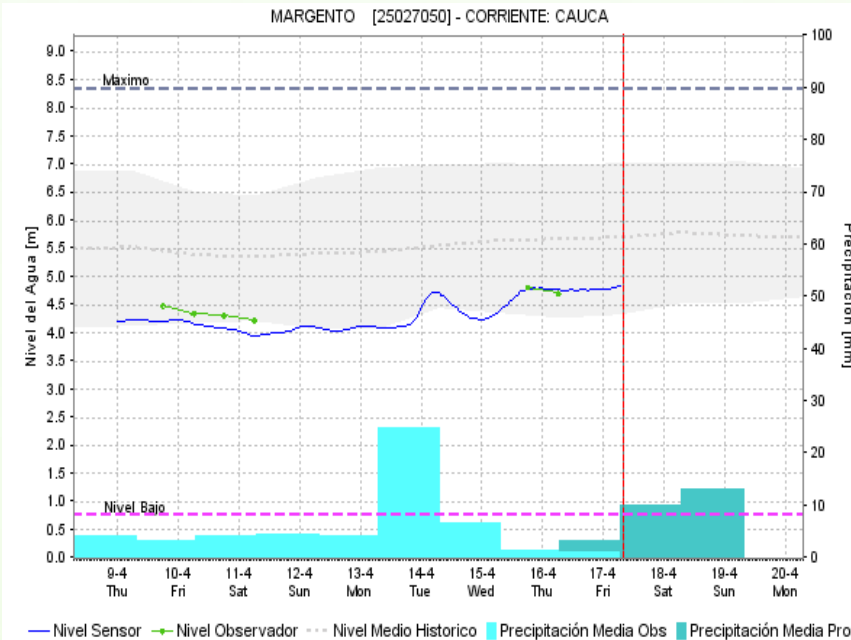
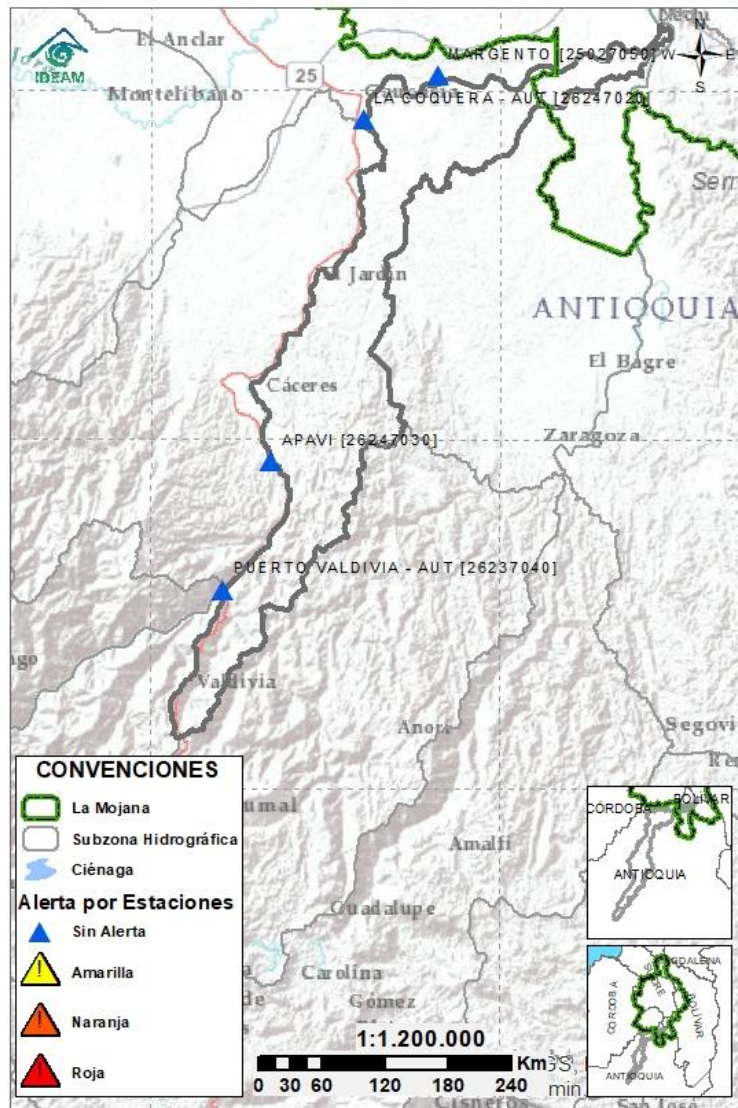


# 2.2.4 SUBZONA HIDROGRÁFICA DEL RÍO NECHÍ CUENCA BAJA



Subzona hidrográfica	Alerta	Descripción
Cuenca baja del río Nechí	Sin alerta	Niveles en descenso en el río Nechí, condición que se mantendrá para los siguientes días.

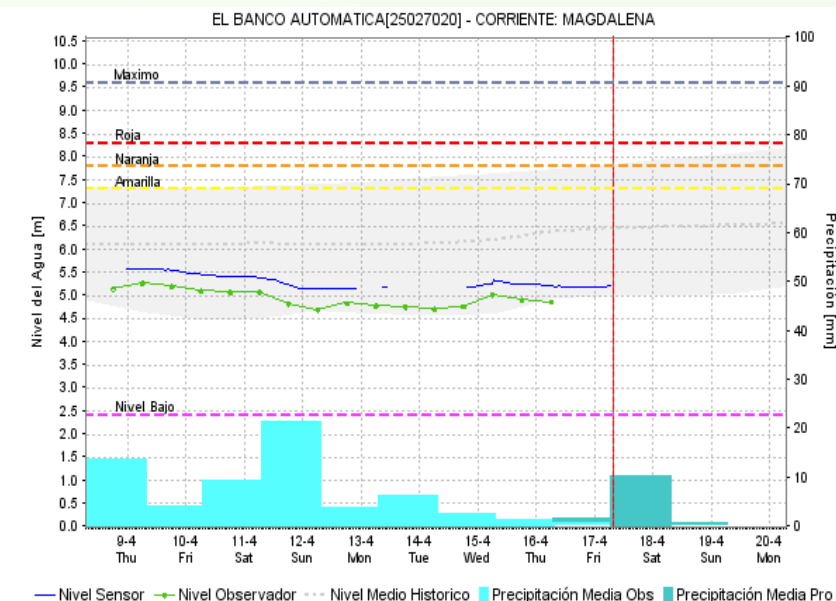
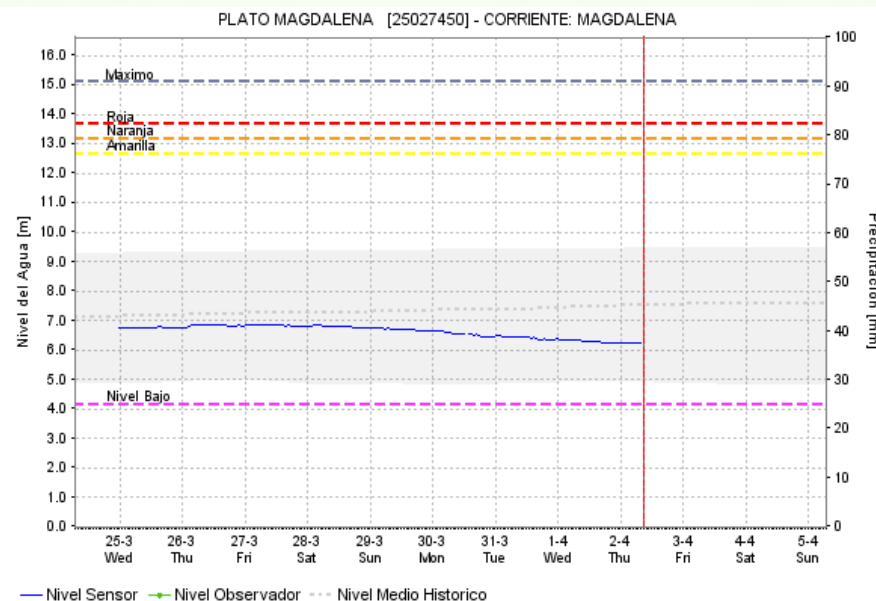
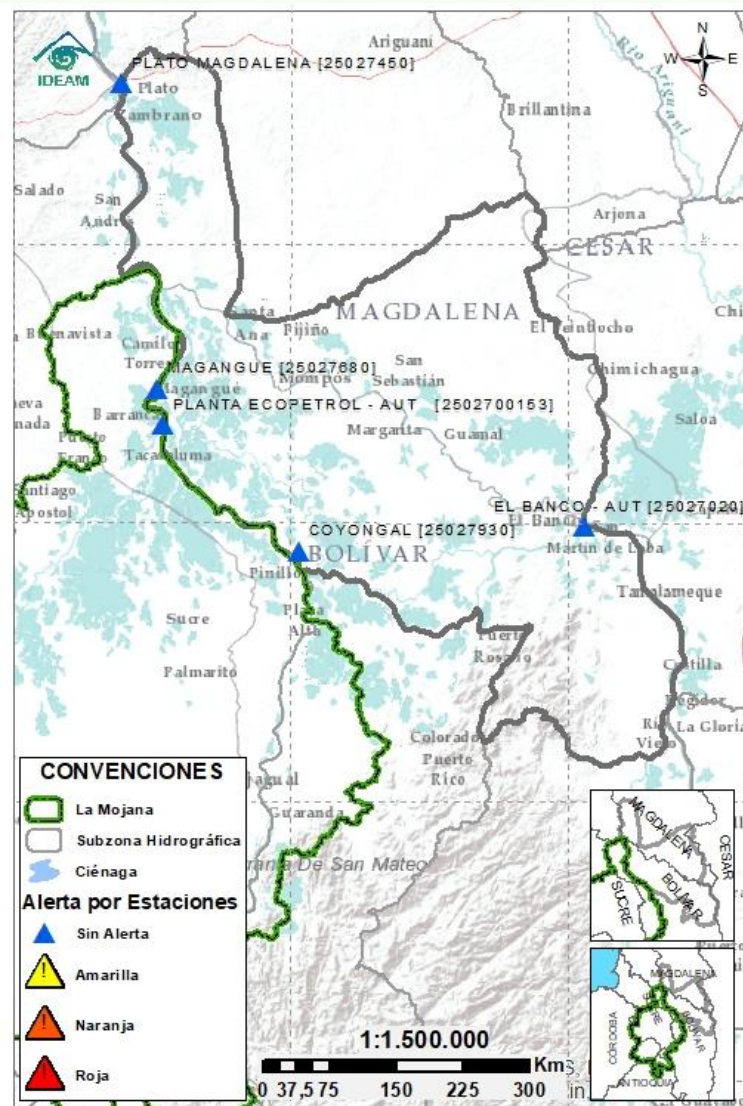
## 2.2.5 DIRECTOS AL CAUCA ENTRE PTO. VALDIVIA Y RÍO NECHÍ



Subzona hidrográfica	Alerta	Descripción
Directos al Cauca entre Pto. Valdivia y río Nechí	Sin alerta	Niveles en ascenso en el río Cauca, en el tramo que abarca Puerto Valdivia, Cáceres, Caucasia y Nechí; sin embargo, los niveles registrados actualmente están por debajo de la media histórica.



## 2.2.6 DIRECTOS AL BAJO MAGDALENA ENTRE EL BANCO Y EL PLATO



Subzona hidrográfica	Alerta	Descripción
Directos Bajo Magdalena entre el Banco y el Plato	Sin alerta	Niveles estables en el río Magdalena entre los municipios de El Banco y Plato, donde se registran niveles por debajo de la media histórica. De manera similar, los niveles en el Brazo de Loba continúan estables. Se prevé que las condiciones descritas persistan para los próximos días.



## Estaciones Meteorológicas automáticas y convencionales en la región de la Mojana

Leyenda	Estación	Municipio	Departamento	Tipo	Código
B1	Aeropuerto Baracoa	Magangué	Bolívar	Convencional	25025100
B2	Planta Ecopetrol	Magangué	Bolívar	Automática	250270153
B3	Las varas	San Jacinto del Cauca	Bolívar	Convencional	25027200
C1	Ayapel	Ayapel	Cordoba	Convencional	25025030
C2	Caño Barro	Ayapel	Cordoba	Automática	13027040
C3	Marralu	Ayapel	Cordoba	Automática	25027770
S1	Majagual	Majagual	Sucre	Convencional	25020340
S2	San Benito Abad	San Benito Abad	Sucre	Convencional	25025180
S3	Santiago Apóstol	San Benito Abad	Sucre	Convencional	25020760
S4	San Marcos	San marcos	Sucre	Automática	25025340
S5	San Luis	Sucre	Sucre	Convencional	25021370

## Horarios de monitoreo y pronóstico de las condiciones meteorológicas







El ambiente  
es de todos

Minambiente

## EQUIPO DE TRABAJO CRPA LA MOJANA

Elaborado por:

AARON OMAÑA-RAFAEL MUNDARAY, Meteorólogo:  
OLGA LUCÍA PULIDO MÉNDEZ, Hidróloga

Con la colaboración de:

JAIRO VELEZ, Apoyo SIG  
KEVIN PEREZ, Estadístico  
MAYERLIN SANDOVAL, Comunicadora  
JULIO CESAR MADARIAGA, Programador

[www.corpomojana.gov.co](http://www.corpomojana.gov.co)

Correo Electrónico:

[corpomojana@corpomojana.gov.co](mailto:corpomojana@corpomojana.gov.co)

Cra. 21 # 21 A – 44 San Marcos - Sucre

Teléfono: (+57) (5) 295 5347

**YOLANDA GONZALEZ HERNÁNDEZ,**

Directora General IDEAM.

**DANIEL USECHE SAMUDIO,**

Jefe (E) Oficina del Servicio de Pronósticos y Alertas

[www.ideam.gov.co/](http://www.ideam.gov.co/)

**Correos electrónicos:**

[servicio@ideam.gov.co](mailto:servicio@ideam.gov.co),

[alertas@ideam.gov.co](mailto:alertas@ideam.gov.co)

Calle 25 d # 96b - 70, piso 3. Bogotá, D.C.

Teléfono: 307 5625 ext. 1334 - 1336.

**LILIANA QUIROZ,** Directora General de la Corporación para el  
Desarrollo Sostenible de La Mojana y el San Jorge –  
CORPOMOJANA.

**ÉDGAR ORTIZ PABÓN,** Gerente del Fondo Adaptación

**DIANA ISABEL DIAZ,** Coordinadora del Proyecto  
Mojana Clima y Vida.

**MYRIAM ANDREA CALDERÓN,** Asesor Sistema de Alertas  
Tempranas

